

Утверждена

(наименование документа об утверждении, включая

наименования органов государственной власти или

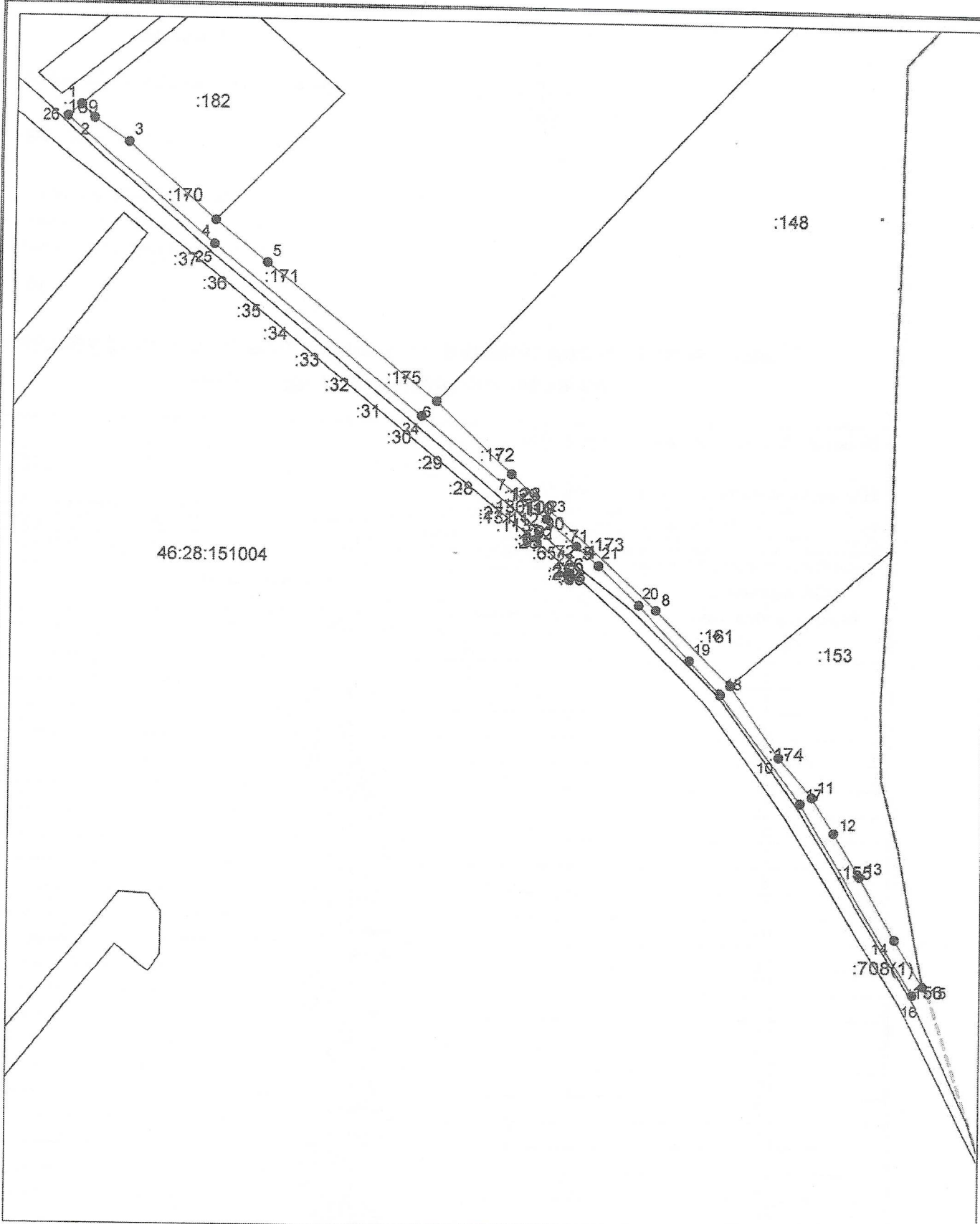
органов местного самоуправления, принявших
решение об утверждении схемы или подписавших
соглашение о перераспределении земельных участков)

от

№

Схема расположения земельного участка или земельных участков на кадастровом плане территории

Условный номер земельного участка —		
(указывается в случае, если предусматривается образование двух и более земельных участков)		
Площадь земельного участка 49270 м²		
(указывается проектная площадь образуемого земельного участка, вычисленная с использованием технологических и программных средств, в том числе размещенных на официальном сайте федерального органа исполнительной власти, уполномоченного Правительством Российской Федерации на осуществление государственного кадастрового учета, государственной регистрации прав, ведение Единого государственного реестра недвижимости и предоставление сведений, содержащихся в Едином государственном реестре недвижимости, в информационно-телекоммуникационной сети "Интернет" (далее - официальный сайт), с округлением до 1 квадратного метра. Указанное значение площади земельного участка может быть уточнено при проведении кадастровых работ не более чем на десять процентов)		
Обозначение характерных точек границ	Координаты, м	
	(указываются в случае подготовки схемы расположения земельного участка с использованием технологических и программных средств, в том числе размещенных на официальном сайте. Значения координат, полученные с использованием указанных технологических и программных средств, указываются с округлением до 0,01 метра)	(указываются в случае подготовки схемы расположения земельного участка с использованием технологических и программных средств, в том числе размещенных на официальном сайте. Значения координат, полученные с использованием указанных технологических и программных средств, указываются с округлением до 0,01 метра)
	X	Y
1	2	3
1	430978,72	1356366,90
2	430958,23	1356388,65
3	430921,25	1356445,50
4	430797,15	1356587,61
5	430729,91	1356673,43
6	430507,52	1356952,35
7	430390,91	1357075,76
8	430171,79	1357314,69
9	430050,43	1357437,03
10	429932,75	1357517,16
11	429868,47	1357572,27
12	429810,99	1357608,09
13	429739,89	1357651,62
14	429638,48	1357710,17
15	429559,90	1357756,88
16	429545,26	1357739,63
17	429858,16	1357553,03
18	430035,16	1357421,03
19	430090,36	1357369,73
20	430179,76	1357286,03
21	430242,46	1357219,73
22	430273,96	1357183,13
23	430318,21	1357133,63
24	430483,37	1356928,12
25	430758,48	1356586,42
26	430960,98	1356345,22
1	430978,72	1356366,90



Система координат: МСК-46
 Масштаб 1:9000

Условные обозначения:

- граница образуемого земельного участка,
- граница учтенного земельного участка,
- - - граница кадастрового квартала,
- — характерная точка границы земельного участка.